



Journées Européennes des Mét*iii*ers d'Art

Bliüida



Cœur à l'ouvrage
→ 14h - 19h

11/04 - 12/04

JOURNÉES EUROPÉENNES DES MÉTIERS D'ART

Les métiers d'art à l'honneur à Metz : La CMA Moselle et Bliida renouvellent leur partenariat pour les JEMA 2026

Dans le cadre des **Journées Européennes des Métiers d'Art (JEMA) 2026**, la Chambre de Métiers et de l'Artisanat de Moselle et Bliida, tiers-lieu de création et d'innovation à Metz, **renouvellent leur partenariat pour proposer au public un week-end dédié aux métiers d'art : "cœur à l'ouvrage"**.

Les 11 et 12 avril 2026, le public est invité à venir découvrir la richesse et la diversité des savoir faire artisanaux au cœur de Bliida, à travers un marché des métiers d'art réunissant 34 artisan(e)s d'art sélectionnés pour la qualité et l'originalité de leurs créations.

Céramique, verre, bijouterie, textile, bois, métal... autant de disciplines représentées qui permettront aux visiteurs de rencontrer des créateurs passionnés, de les voir à l'œuvre, d'admirer des pièces uniques et d'échanger autour de leurs techniques et de leurs parcours.

Au-delà de la découverte, l'événement proposera également des **ateliers immersifs ouverts au public** (sur inscription - paiement sur place). Encadrés par des professionnels, ces ateliers offriront **l'occasion de s'initier à différentes techniques artisanales et de repartir avec sa propre réalisation**.

À travers cet événement, la **CMA Moselle et Bliida** souhaitent **mettre en lumière la créativité et l'excellence des métiers d'art, tout en valorisant un secteur qui contribue pleinement au dynamisme culturel et économique du territoire mosellan**.

Cette initiative s'inscrit dans la dynamique des **Journées Européennes des Métiers d'Art**, rendez-vous incontournable dédié à la transmission des savoir-faire et à la découverte de métiers d'exception.

À RETENIR

Dates : samedi 11 avril & dimanche 12 avril (14h-19h)

Lieu : Bliida, 7 Avenue de Blida Metz

Entrée libre - Ateliers (inscription et paiement sur place)

Un projet porté par :



Chambre
des Métiers
et de l'Artisanat
MOSELLE

Bliida



La Région
Grand Est

+X **BANQUE POPULAIRE**
ALSACE LORRAINE CHAMPAGNE

& avec le soutien de :

ARTISANS PARTICIPANTS

3i photographie

Papier, graphisme et impression



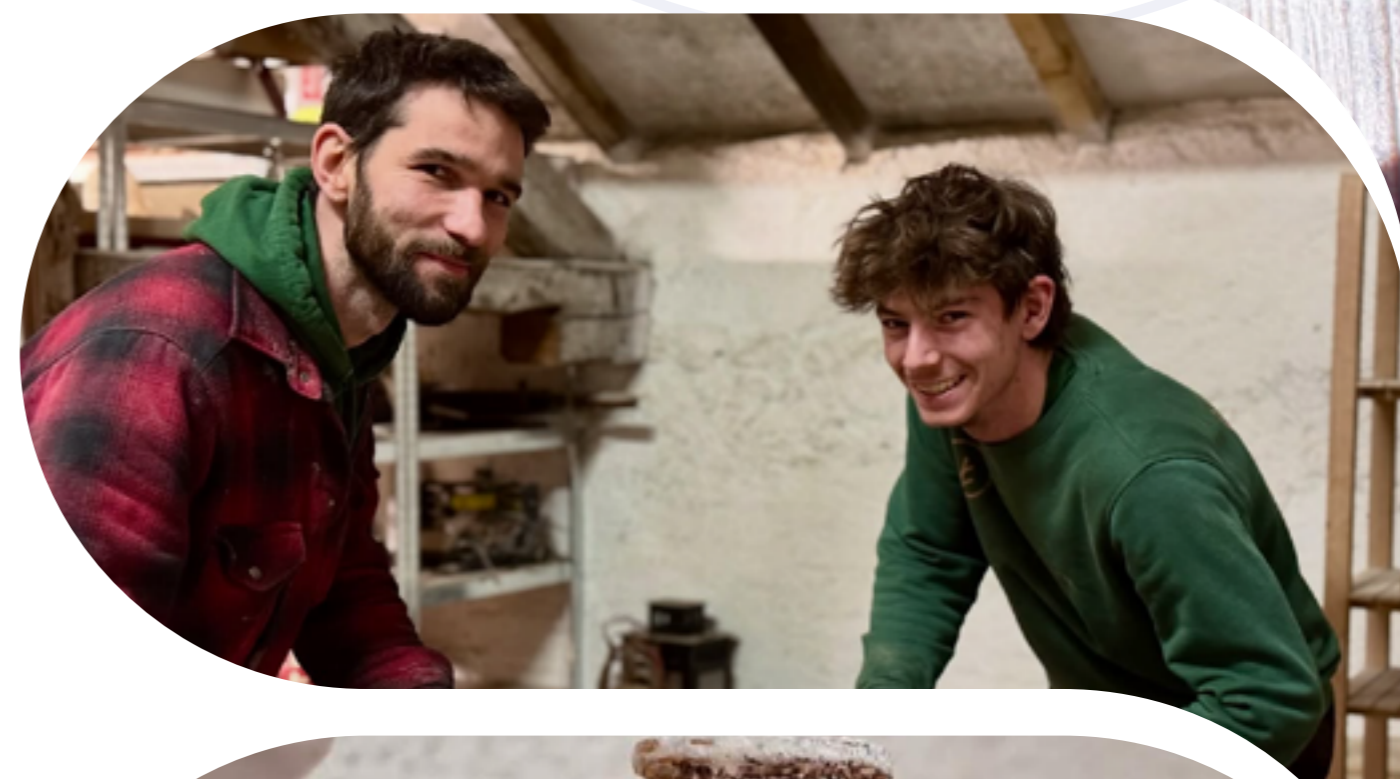
Anomalia

Bijouterie, joaillerie, orfèvrerie,
horlogerie



Atelier Copeaux'nd co / Fédération Compagnonnique

Ameublement et décoration



Atelier Gresko

Céramique



Atelier Mentine

Cuir



ARTISANS PARTICIPANTS

Au Fil des Marquoirs

Textile



Benjamin Claudel

Ameublement et décoration



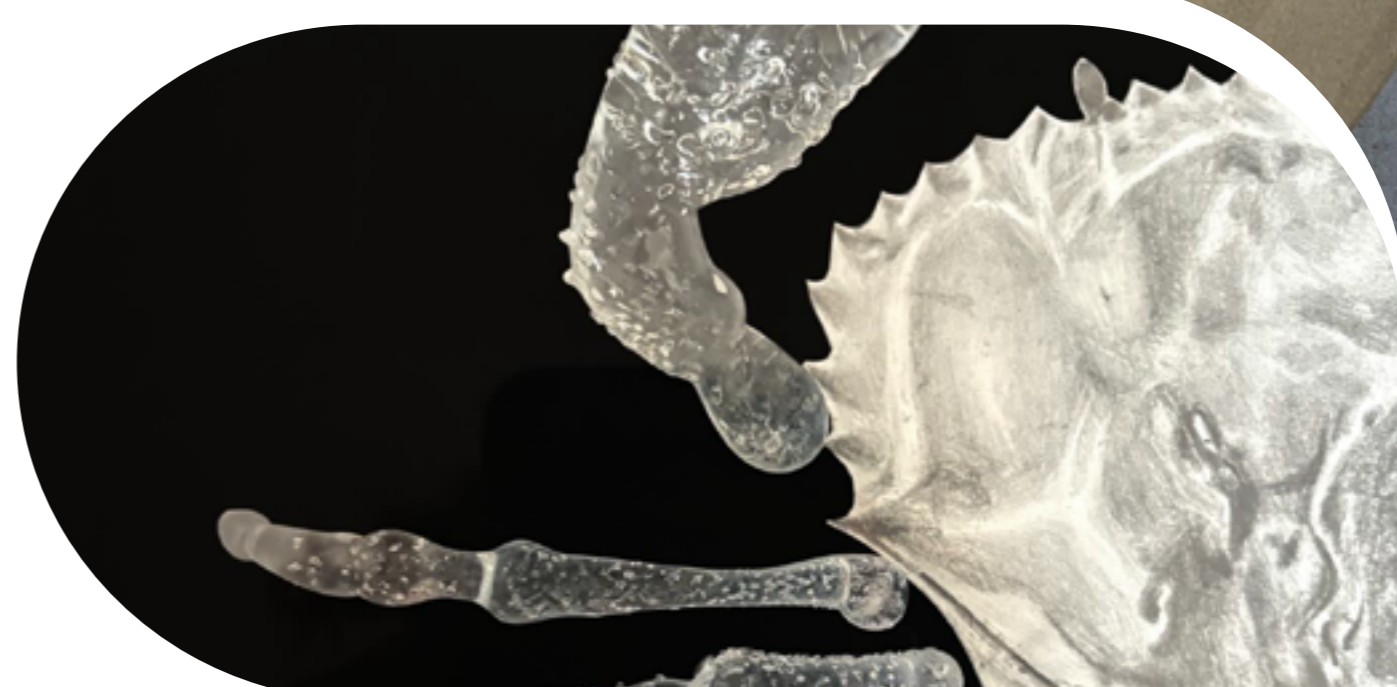
Camille Hofmann

Céramique



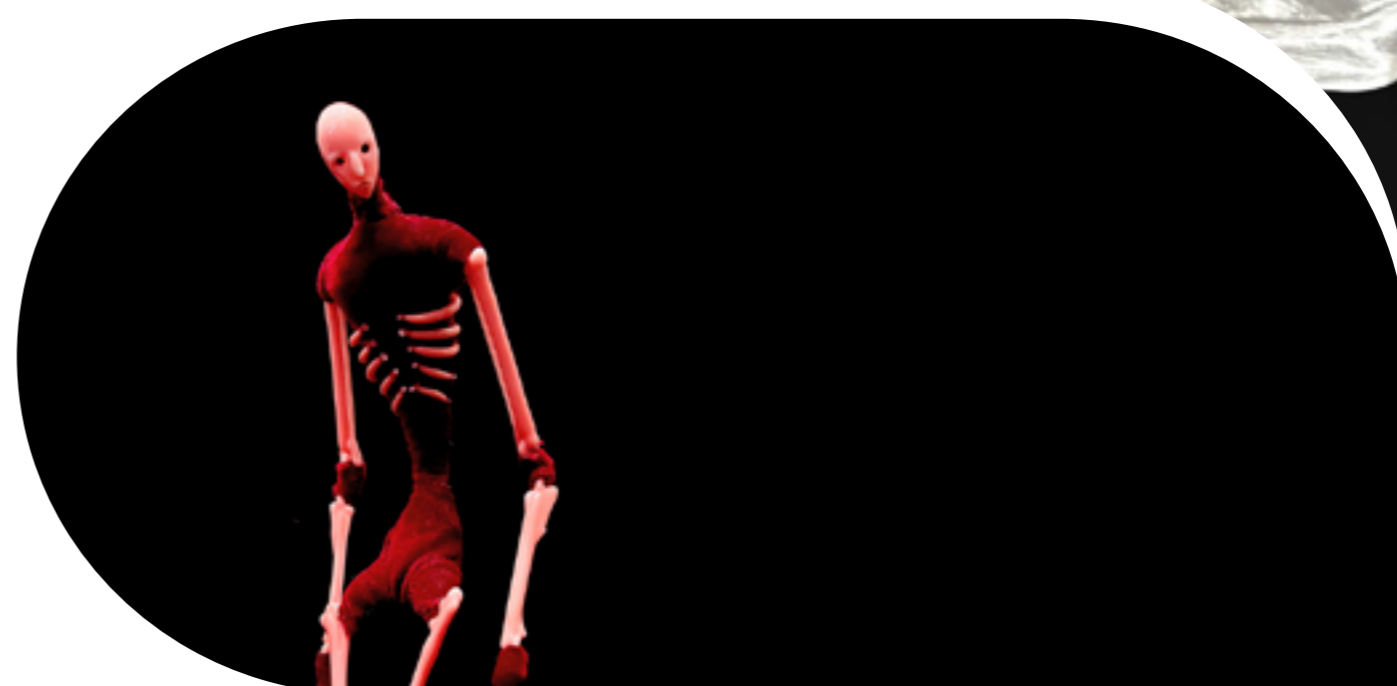
Caroline Moal

Verre et cristal



Chalumax3000

Verre et cristal



ARTISANS PARTICIPANTS

Eoz Création Bois

Ameublement et décoration



Kohara Yoshiko

Bijouterie, joaillerie, orfèvrerie,
horlogerie



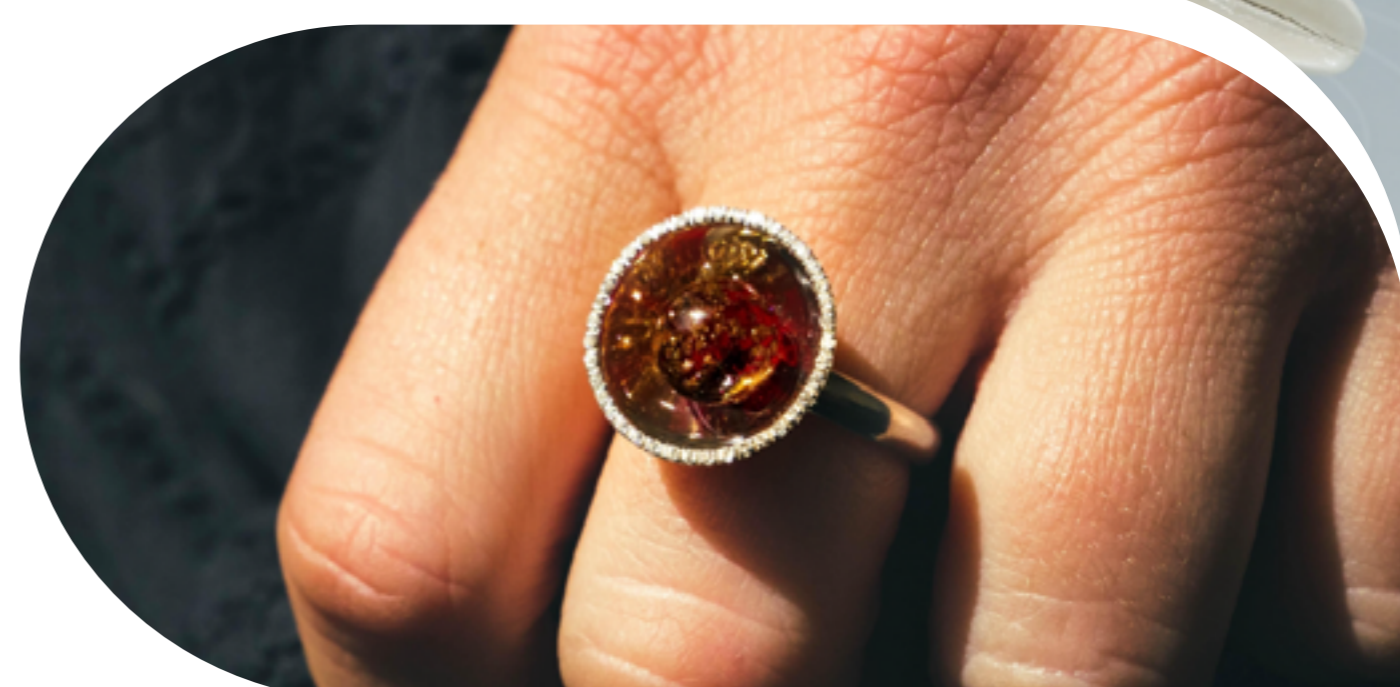
L'atelier de Noémie

Céramique



La clef d'argent

Bijouterie, joaillerie, orfèvrerie,
horlogerie



La Dimension du Papier

Papier, graphisme et impression



ARTISANS PARTICIPANTS

La Fabrique des Lignes

Restauration



La Grange Workshop

Ameublement et décoration



La Maniérée

Verre et cristal



La Terre chez Papillon

Céramique



Les Sapés

Mode et accessoires



ARTISANS PARTICIPANTS

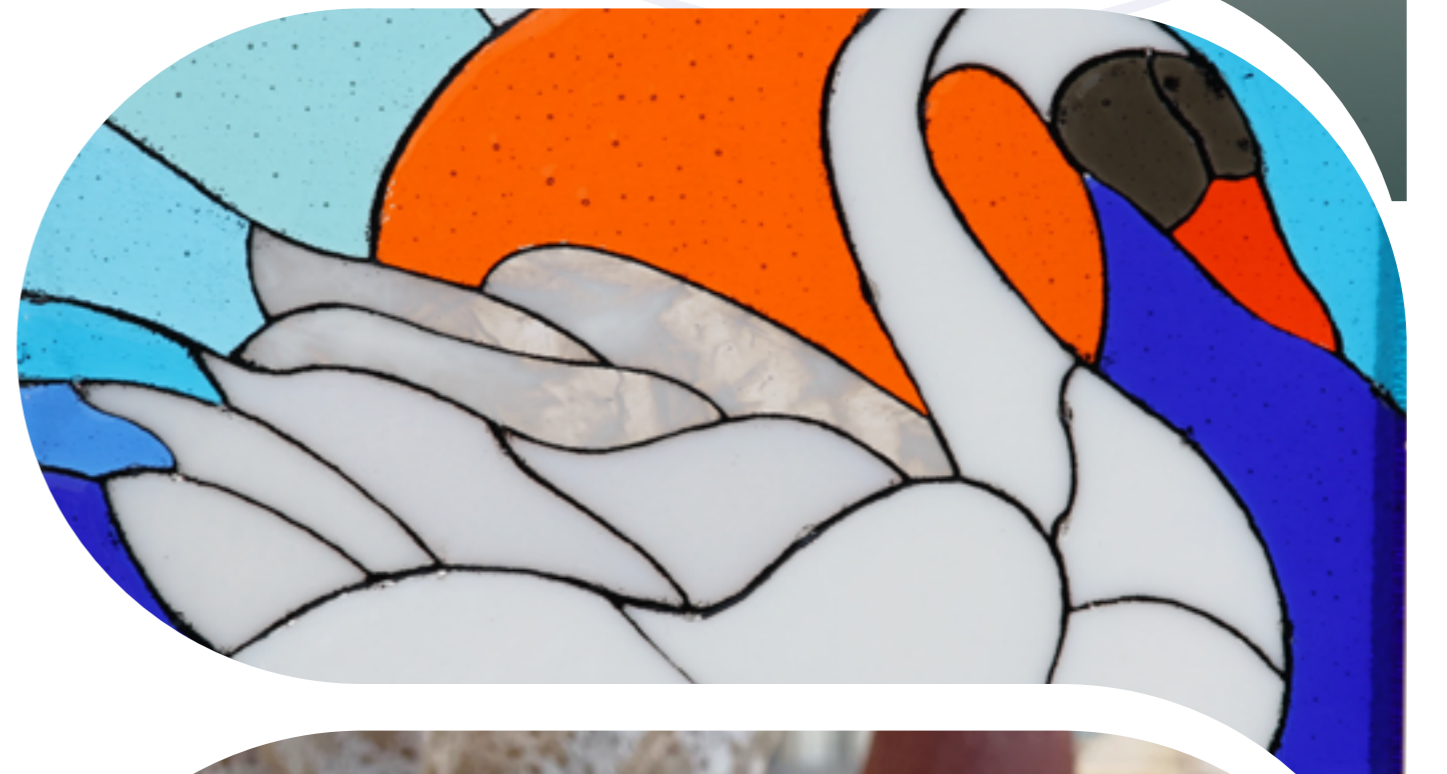
Maison Laglasse
Ameublement et décoration



Manon Fontaine
Verre et cristal



Annie Maraldi
Verre et cristal



Marie Steib
Céramique



Mickael Brun
Ameublement et décoration



ARTISANS PARTICIPANTS

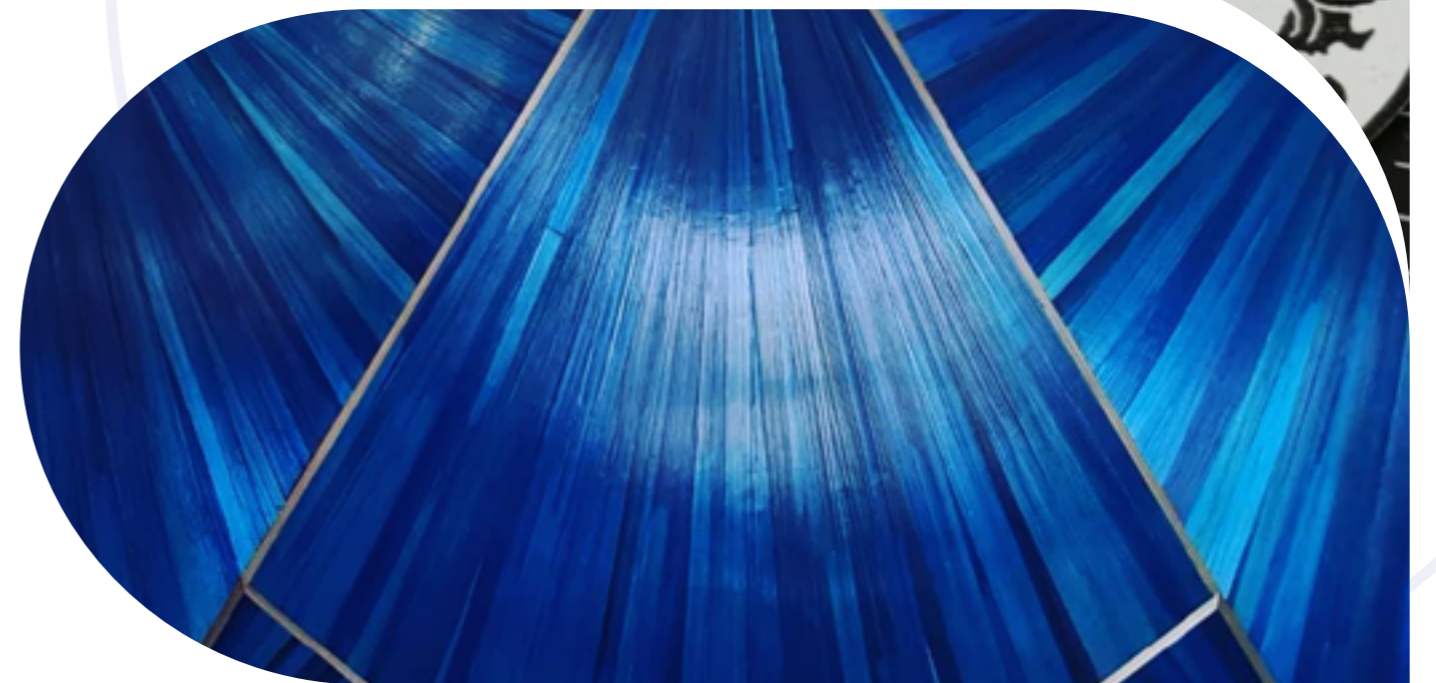
Odd Key

Papier, graphisme et impression



Reflet de Paille

Ameublement et décoration



RG Passion Bois

Ameublement et décoration



Saïkna

Textile



Sophie Reato

Céramique





CONTACTS PRESSE

Sophie BOUGIE-PROVOT

CMA MOSELLE

Responsable Communication

03 87 39 31 84

sbougie@cma-moselle.fr

Cyril MENTREL

BLIIDA

Responsable Communication

06 08 65 62 59

cyril.mentrel@bliida.fr

Bliida

