



Chambre
de **Métiers**
et de l'**Artisanat**

GRAND EST



**ET SI VOTRE AVENIR
ÉTAIT ENTRE VOS MAINS ?**

**LA CMA VOUS ACCOMPAGNE À CHAQUE
ÉTAPE DE VOTRE RECONVERSION**

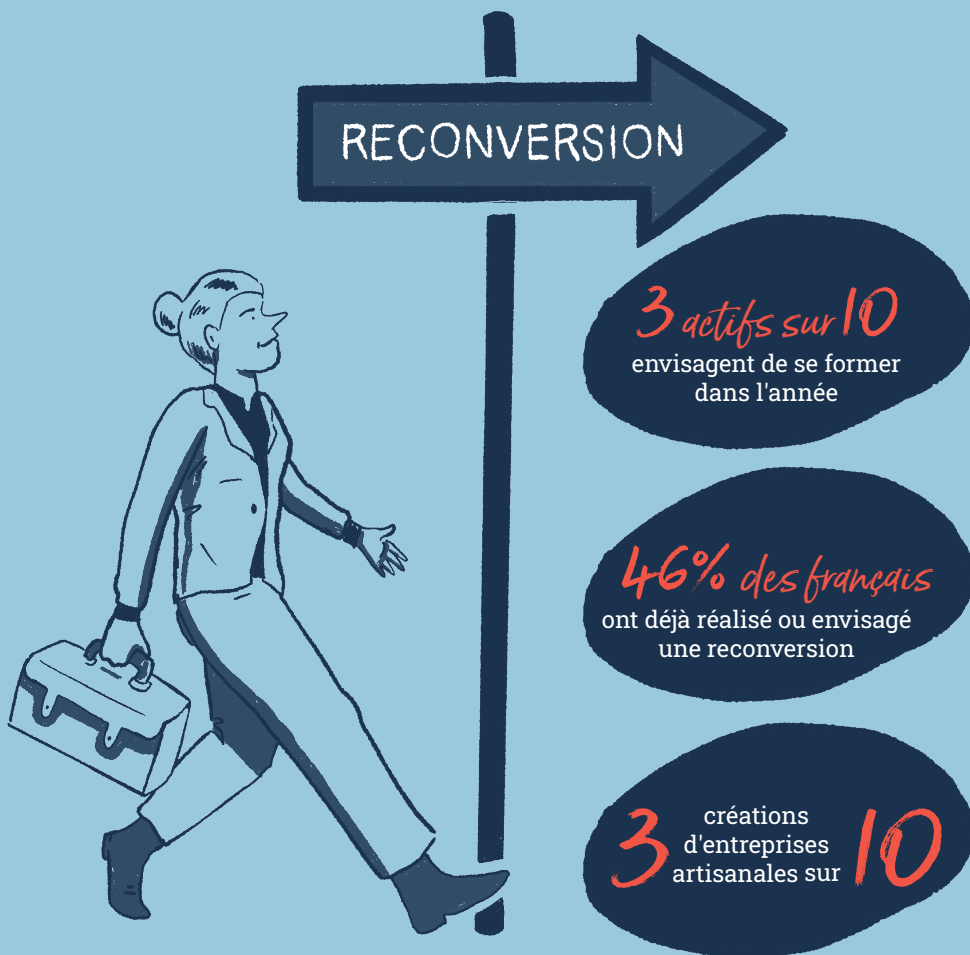
Nom : Prénom :

Mon projet :

Votre avenir COMMENCE **ICI**



Et si votre avenir prenait enfin du sens ?



TÉMOIGNAGE

Le plus dur est de prendre la décision. Ensuite DSEZ!

Damien



Après plus de 20 ans comme chef de projet dans les études de marché, il décide de tout quitter pour exercer un métier manuel. Grâce à un **bilan de compétences**, à l'**accompagnement** de la Chambre de Métiers et de l'Artisanat et aux **dispositifs de formation**, il se reconvertisse en boucher puis en charcutier-traiteur.

Aujourd'hui, il exerce un métier concret, utile et passionnant.

Et vous ?

Quel métier artisanal est fait pour vous ?



Scannez le QR code et découvrez en quelques minutes **votre futur métier**

1 VOTRE AVENIR COMMENCE ICI

UN ACCOMPAGNEMENT... ...PAS À PAS !!

1

UN RENDEZ-VOUS AVEC UN CONSEILLER CMA

Clarifier votre projet et définir votre parcours
avec la Chambre de Métiers et de l'Artisanat



2

ORIENTATION VERS UN CONSEILLER SPÉCIALISÉ / POINT D'ACCUEIL CMA ORIENTATION

Un accompagnement gratuit selon votre statut
(salarié, demandeur d'emploi, cadre) via France
Travail, APEC ou Transitions Pro.



3

BILAN DE COMPÉTENCES OU VAE

Identifier vos atouts ou faire
reconnaître votre expérience par
l'obtention d'un diplôme.

+ d'infos
Scannez le QR code !



6

STAGE OU ALTERNANCE

Recherche d'une immersion ou d'une formation en entreprise.

5

MONTAGE DU DOSSIER

Un accompagnement pour trouver et sécuriser les financements.

4

FINANCER VOTRE RECONVERSION

Mobilisation des aides :



3^{bis}

CRÉER OU REPRENDRE UNE ENTREPRISE ARTISANALE

La reconversion professionnelle passe aussi par l'entrepreneuriat. La CMA accompagne les porteurs de projet à chaque étape : étude de faisabilité, formation, immatriculation, développement de l'activité.

Date de mon RDV

[Empty white box for appointment date]

UN ACCOMPAGNEMENT PAS À PAS



FORMATIONS & DIPLÔMES

Des parcours **certifiants** pour accéder à votre **nouveau métier.**



Découvrez l'ensemble
de nos métiers
en scannant
ce QR Code



NOUVEAU

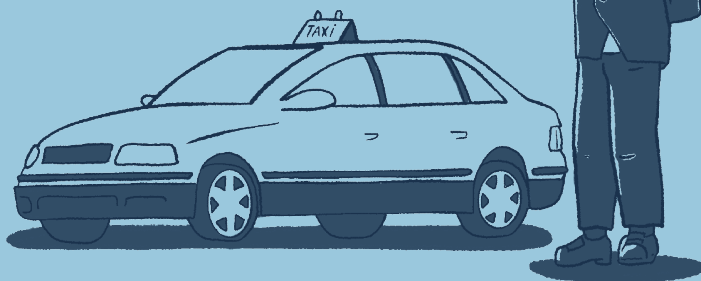


À partir de la rentrée 2026 :
Lancez votre **CAP Pâtisserie hybride**



FORMATIONS SPÉCIFIQUES

**Chauffeur
de taxi / VTC**



MODALITÉS FLEXIBLES



Suivre la formation en centre



Apprendre en entreprise et en centre



À distance avec suivi pédagogique

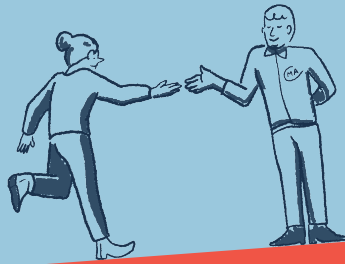


Mix présentiel et en ligne

LES 10 CONSEILS POUR **RÉUSSIR** SA RECONVERSION

Pour réussir votre changement de carrière, gardez ces conseils en tête.

- 1 **Clarifiez vos motivations** > Pourquoi voulez-vous changer de métier ?
- 2 **Évaluez vos compétences** > Quelles sont vos forces ?
- 3 **Faites un bilan de compétences** > Pour mieux vous connaître.
- 4 **Testez votre projet** > Stages, missions courtes, bénévolat.
- 5 **Renseignez-vous sur les formations** > Diplômes, CAP, alternance, e-learning...
- 6 **Vérifiez les financements disponibles** > CPF, Pôle emploi, Région, FAFCEA...
- 7 **Rencontrez des professionnels** > Témoignages, visites et immersions en entreprise.
- 8 **Anticipez les contraintes financières** > Salaire, investissement, période de transition.
- 9 **Évaluez l'impact sur votre vie personnelle** > Famille, logement, mobilité.
- 10 **Fixez un plan d'action clair** > Étapes, échéances, objectifs.



Lancez-vous !

**Un conseiller vous accompagne pour définir
et concrétiser votre projet !**



+ d'infos
**Scannez le QR code
ou rendez-vous sur
cma-grandest.fr**



Prise en charge

Votre formation peut potentiellement être financée ! Dans certains cas, vous n'avez aucun reste à charge. Contactez votre CMA pour étudier votre situation et les meilleurs dispositifs de prise en charge pour votre projet.

☎ 3006

✉ contact@cma-grandest.fr

SE PROJETER **PLUS LOIN**

Je souhaite **créer** ou **reprendre** une entreprise

1

JE M'INFORME

Je consulte les différentes ressources en ligne et je m'inscris à un Atelier de la Créa : un temps d'échanges de 2h offert par ma CMA. J'aurai toutes les premières informations nécessaires pour bien démarrer.

2

JE M'ORIENTE

Je bénéficie d'un entretien personnalisé pour identifier mes besoins et être orienté dans la réalisation de mon projet.

3

JE ME FORME

Je consulte les différentes formations et j'y participe selon mes besoins et les recommandations de mon conseiller CMA.

4

JE STRUCTURE MON PROJET

Accompagné(e) par mon conseiller, j'avance dans la construction de mon business plan et structure mon offre.

5

J'IMMATRICULE MON ENTREPRISE

Je confie les démarches à mon conseiller CMA ou je les réalise moi-même en étant guidé(e) et je déclare mon entreprise.

SUIVI DE MON ENTREPRISE À VIE ▶



Consolider
son projet
d'entreprise

Présentiel : 450 € HT
Distanciel : 450 € HT



Créer son
projet
d'entreprise

Présentiel : 875 € HT
Distanciel : 700 € HT



Consolider son
projet de micro-
entreprise

Présentiel : 450 € HT
Distanciel* : 450 € HT

***Le distanciel à votre façon :**

- Via visio TEAMS (en temps réel)
- En E-formation (à votre rythme)

Le saviez-vous ?

En cas de reconversion avec un projet de création d'entreprise, une aide financière peut être accordée par la Région Grand Est via le dispositif Chèque CREA.

Demandez à
votre CMA

Mes notes

NOS ÉVÈNEMENTS

À NE PAS MANQUER



UNE JOURNÉE POUR CONSTRUIRE VOTRE PROJET PROFESSIONNEL

♦ **LIEUX** : CMA FORMATION Nancy et CMA FORMATION Épinal

♦ **PUBLIC** : Collégiens, lycéens, parents, adultes en reconversion

Inscription gratuite et obligatoire pour accéder aux ateliers et visites guidées



LES RDV DE LA RECONVERSION

► **Et si c'était le bon moment pour changer de voie ?**

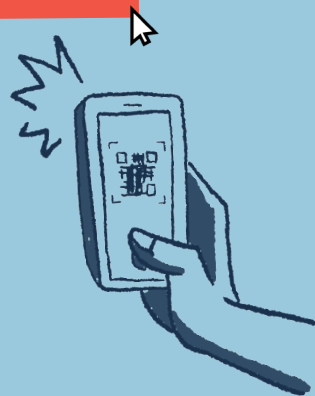
♦ **LIEU** : Évènement 100% en ligne - 2 rendez-vous en présentiel à CMA Formation Nancy et CMA Formation Epinal

Salarié, demandeur d'emploi, indépendant, étudiant en réorientation ou simplement en réflexion : chacun peut venir s'informer librement, sans engagement.

Toutes nos solutions pour votre projet sur :

cma-grandest.fr

Scannez le QR Code



Mes notes



Chambre
de **Métiers**
et de **Artisanat**

GRAND EST

- 1 VOTRE AVENIR COMMENCE ICI
- 2 UN ACCOMPAGNEMENT PAS À PAS
- 3 SE FORMER POUR RÉUSSIR
- 4 RÉUSSIR SA RECONVERSION
- 5 SE PROJETER PLUS LOIN
- 6 MES PROCHAINES ÉTAPES

Besoin d'un
renseignement?

3006

Service & appel
gratuits